



คู่มือ

ปฏิบัติการงานรับเรื่องราวร้องทุกข์

2022



โรงเรียนบ้านเลิงเปือย

สำนักงานเขตพื้นที่การศึกษาประถมศึกษาขอนแก่น เขต 1

## คำนำ

คู่มือการปฏิบัติงานรับเรื่องร้องทุกข์ของโรงเรียนบ้านเลิงเปือย จัดทำขึ้นเพื่อเป็นแนวทางการดำเนินการจัดการข้อร้องเรียนของศูนย์รับเรื่องร้องทุกข์โรงเรียนบ้านเลิงเปือยทั้งนี้ การจัดการข้อร้องเรียนจะได้ข้อยุติให้มีความรวดเร็วและมีประสิทธิภาพ เพื่อตอบสนองความต้องการและความคาดหวังของผู้รับบริการจำเป็นจะต้องมีขั้นตอน กระบวนการและแนวทางในการปฏิบัติงานที่ชัดเจนและเป็น มาตรฐานเดียวกัน

โรงเรียนบ้านเลิงเปือย

## สารบัญ

เรื่อง	หน้า
คำนำ	๒
สารบัญ	๓
๑ หลักการและเหตุผล	๔
๒ การจัดตั้งศูนย์รับเรื่องราวร้องทุกข์โรงเรียนบ้านเลิงเปือย	๔
๓ สถานที่ตั้ง	๔
๔ หน้าที่ความรับผิดชอบ	๔
๕ วัตถุประสงค์	๔
๖ คำจำกัดความ	๔
๗ ระยะเวลาเปิดให้บริการ	๕
๘ แผนผังกระบวนการจัดการเรื่องราวร้องเรียน ร้องทุกข์	๖
๙ ขั้นตอนการปฏิบัติงาน	๗
๑๐ การรับและตรวจสอบข้อร้องเรียนจากช่องทางต่าง ๆ	๘
๑๑ การบันทึกข้อร้องเรียน	๘
๑๒ การประสานหน่วยงานเพื่อแก้ไขข้อร้องเรียนและการแจ้งกลับผู้ร้องเรียน	๘
๑๓ ติดตามการแก้ไขข้อร้องเรียน	๘
๑๔ การรายงานผลการจัดการข้อร้องเรียนของหน่วยงาน	๙
๑๕ มาตรฐานงาน	๙
๑๖ แบบฟอร์ม	๙
๑๗ จัดทำโดย	๙
ภาคผนวก	๑๐
แบบฟอร์มใบรับแจ้งเหตุเรื่องราวร้องเรียน ร้องทุกข์	๑๑

## คู่มือการปฏิบัติงานรับเรื่องราวร้องทุกข์ โรงเรียนบ้านเลิงเปือย

### ๑. หลักการและเหตุผล

พระราชกฤษฎีกาว่าด้วยหลักเกณฑ์และวิธีการบริหารกิจการบ้านเมืองที่ดี พ.ศ. ๒๕๔๖ ได้กำหนด แนวทางปฏิบัติราชการ มุ่งให้เกิดประโยชน์สุขแก่ประชาชน โดยยึดประชาชนเป็นศูนย์กลางเพื่อตอบสนอง ความต้องการของประชาชนให้เกิดความผาสุกและความเป็นอยู่ที่ดีของประชาชน เกิดผลสัมฤทธิ์ต่องานบริการ ที่มีประสิทธิภาพและเกิดความคุ้มค่าในการให้บริการ ไม่มีขั้นตอนปฏิบัติงานเกินความจำเป็น มีการปรับปรุง ภารกิจให้ทันต่อสถานการณ์ ประชาชนได้รับการอำนวยความสะดวก และได้รับการตอบสนองความต้องการ และมีประสิทธิผล การให้บริการอย่างสม่ำเสมอ

### ๒. การจัดตั้งศูนย์รับเรื่องราวร้องทุกข์โรงเรียนบ้านเลิงเปือย

เพื่อให้การบริหารระบบราชการเป็นไปด้วยความถูกต้องบริสุทธิ์ยุติธรรม ควบคู่กับการพัฒนาบำบัดทุกข์ บำรุงสุข ตลอดจนดำเนินการแก้ไขปัญหาความเดือดร้อนของประชาชนได้อย่างมีประสิทธิภาพด้วย ความรวดเร็วประสิทธิผลสำเร็จอย่างเป็นรูปธรรม อีกทั้งเพื่อเป็นศูนย์รับแจ้งเบาะแสการทุจริตหรือไม่ได้รับความเป็นธรรม จากการปฏิบัติงานของเจ้าหน้าที่โรงเรียนบ้านเลิงเปือย จึงได้จัดตั้งศูนย์รับเรื่องราวร้องทุกข์ขึ้น ซึ่งในกรณีการร้องเรียนที่เกี่ยวกับบุคคลละมีการเก็บรักษาเรื่องราวไว้เป็นความลับและปกปิดชื่อผู้ร้องเรียน เพื่อมิให้ผู้ร้องเรียนได้รับผลกระทบและได้รับความเดือดร้อนจากการร้องเรียน

### ๓. สถานที่ตั้ง

โรงเรียนบ้านเลิงเปือย เลขที่ ๒๕๘ หมู่ที่ 9 บ้านเลิงเปือย ตำบลพระลับ อำเภอเมือง จังหวัดขอนแก่น ๔๐๐๐๐

### ๔. หน้าที่ความรับผิดชอบ

เป็นศูนย์กลางในการรับเรื่องราวร้องทุกข์และให้บริการข้อมูลข่าวสารให้คำปรึกษา รับเรื่องปัญหาความต้องการและข้อเสนอแนะ ของผู้ปกครองนักเรียนและประชาชน

### ๕. วัตถุประสงค์

๑. เพื่อให้การดำเนินงานจัดการข้อร้องเรียน ร้องทุกข์ ของศูนย์รับเรื่องราวร้องทุกข์โรงเรียนบ้านเลิงเปือย มีขั้นตอน กระบวนการและแนวทางในการปฏิบัติงานเป็นมาตรฐานเดียวกัน

๒. เพื่อให้มั่นใจว่าได้มีการปฏิบัติตามข้อกำหนด ระเบียบ หลักเกณฑ์เกี่ยวกับการจัดการข้อร้องเรียนร้องทุกข์ ที่กำหนดไว้อย่างสม่ำเสมอและมีประสิทธิภาพ

### ๖. คำจำกัดความ

“ผู้รับบริการ” หมายถึง ผู้ที่มารับบริการจากส่วนราชการและประชาชนทั่วไป

“ผู้มีส่วนได้เสีย” หมายถึง ผู้ที่ได้รับผลกระทบทั้งทางบวกและทางลบ ทั้งทางตรงและทางอ้อม จากการดำเนินการของส่วนราชการ เช่น ผู้ปกครองนักเรียนและประชาชนในโรงเรียนบ้านเลิงเปือย “การจัดการข้อร้องเรียน” มีความหมายครอบคลุมถึงการจัดการในเรื่องข้อร้องเรียนร้องทุกข์ ข้อเสนอแนะ ข้อคิดเห็น คำชมเชย การสอบถามหรือการร้องขอข้อมูล

“ผู้ร้องเรียน ร้องทุกข์” หมายถึง ประชาชนทั่วไป ผู้มีส่วนได้เสียที่ติดต่อราชการผ่านช่องทาง ต่างๆ โดยมีวัตถุประสงค์ครอบคลุมการร้องเรียน ร้องทุกข์ การให้ข้อเสนอแนะ การให้ข้อคิดเห็น การชมเชย การร้องขอข้อมูล

“ช่องทางการรับข้อร้องเรียนร้องทุกข์” หมายถึงช่องทางต่าง ๆ ที่ใช้ในการรับข้อร้องเรียน ร้องทุกข์ เช่น ติดต่อด้วยตนเอง ติดต่อทางโทรศัพท์ เว็บไซต์ Facebook

### ประเภทข้อร้องเรียน

๑. ข้อร้องเรียนการให้บริการ หมายถึง ข้อไม่พึงพอใจด้านการให้บริการ วิชาการต้องการให้ผู้ให้บริการ ปรับปรุงแก้ไขการปฏิบัติงาน ได้แต่ความไม่สะดวกในการรับบริการ ความล่าช้า ข้อผิดพลาดในการให้บริการ การเลือกปฏิบัติกับผู้รับบริการ การใช้คำพูด การดูแลต้อนรับการควบคุมอารมณ์ของผู้ปฏิบัติงาน เป็นต้น

๒. ข้อร้องเรียนประเภทอื่นๆ หมายถึง ข้อที่ไม่พึงพอใจในด้านการบริการ วิชาการต้องการให้ผู้ให้บริการ แก้ไขในด้านหลักสูตรการบริหารจัดการไม่โปร่งใส ระบบการปฏิบัติงานของเจ้าหน้าที่ เป็นต้น

### ความรุนแรงข้อร้องเรียน

๑. ระดับรุนแรงมาก เป็นข้อร้องเรียนที่ผู้รับบริการไม่พึงพอใจเป็นอย่างมาก และเป็นเรื่องที่มีผลกระทบต่อภาพลักษณ์ชื่อเสียงชื่อเสียงขององค์กร มีผลกระทบอย่างรุนแรงส่งผลให้ผู้รับบริการตัดสินใจไม่ เลือกใช้บริการ

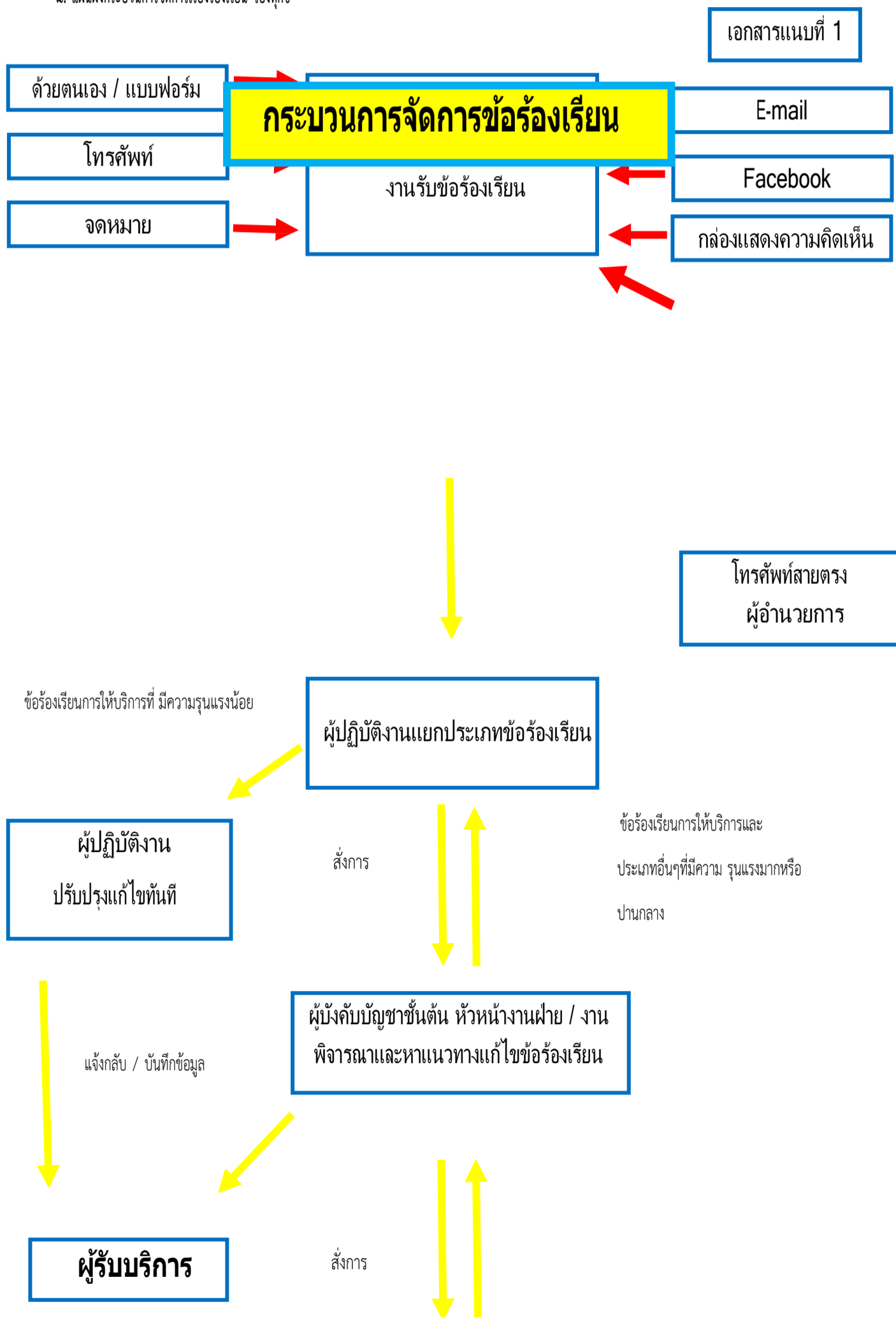
๒. ระดับรุนแรงปานกลาง เป็นข้อร้องเรียนเกี่ยวกับการบริการ ที่สร้างความไม่พึงพอใจสำหรับ ผู้รับบริการ หากปล่อยทิ้งไว้จะทำให้ผู้รับบริการเลือกใช้บริการจากที่อื่น

๓. ระดับรุนแรงเล็กน้อย เป็นข้อร้องเรียนที่อาจเกิดจากการได้รับข้อมูลไม่ครบถ้วนสมบูรณ์ การมีอคติต่อเจ้าหน้าที่ซึ่งเป็นปัจจัยส่วนบุคคลของผู้รับบริการ

๗. ระยะเวลาเปิดให้บริการ

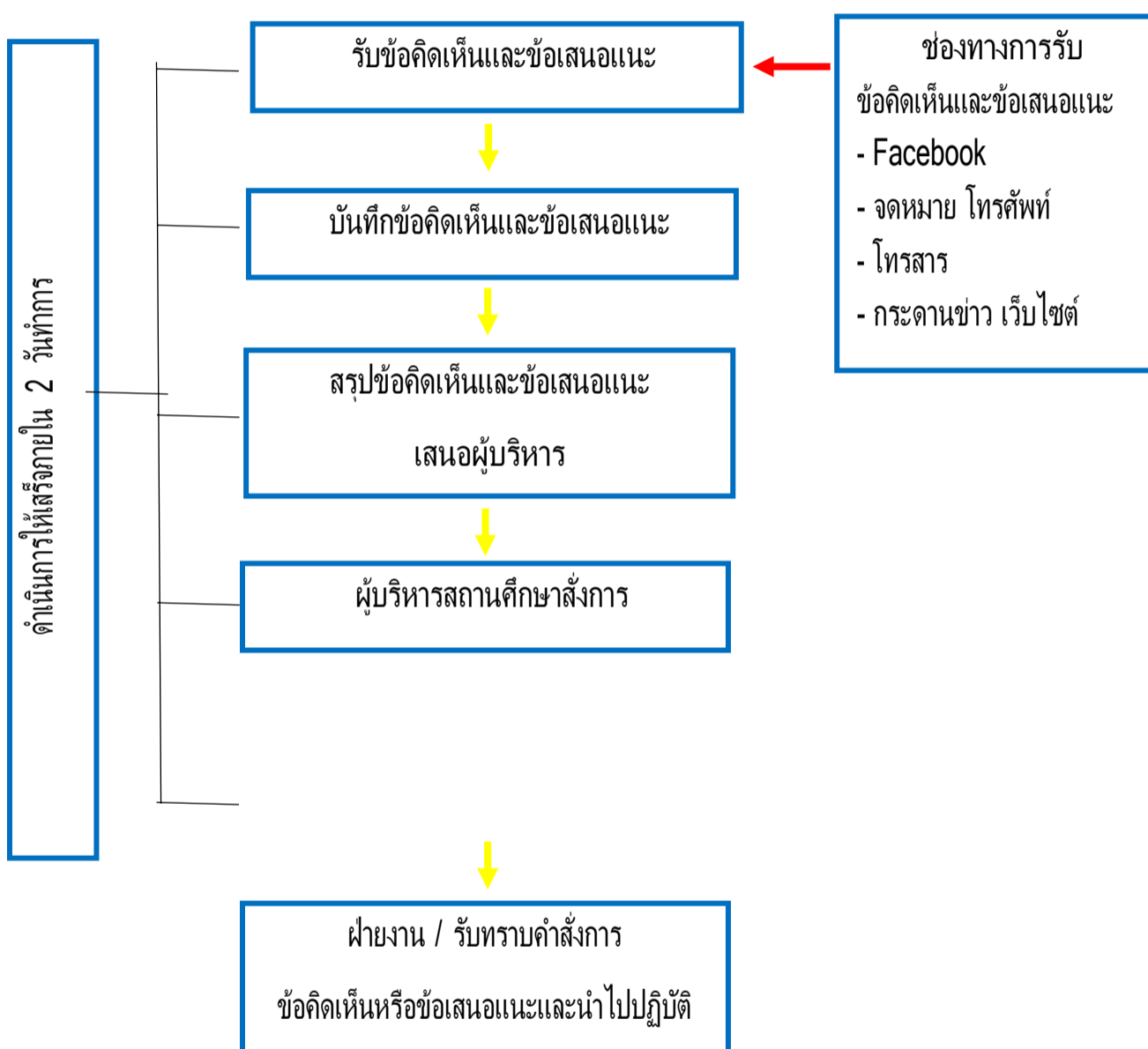
เปิดให้บริการวันจันทร์ถึงวันศุกร์ (ยกเว้นวันหยุดที่ทางราชการกำหนด) ตั้งแต่เวลา ๐๘.๓๐ - ๑๖.๓๐ น.

๘. แผนผังกระบวนการจัดการเรื่องร้องเรียน ร้องทุกข์



รองผู้อำนวยการ / ผู้อำนวยการ  
พิจารณาข้อร้องเรียน / ส่งการปรับปรุงแก้ไข

## ขั้นตอนการรับข้อคิดเห็นและข้อเสนอแนะ



## ๙. ขั้นตอนการปฏิบัติงาน

การแต่งตั้งผู้รับผิดชอบจัดการข้อร้องเรียนร้องทุกข์ของหน่วยงาน

- ๙.๑ จัดตั้งศูนย์จัดรับข้อร้องเรียนร้องทุกข์ของประชาชน
- ๙.๒ จัดทำคำสั่งแต่งตั้งเจ้าหน้าที่ประจำศูนย์
- ๙.๓ แจ้งผู้รับผิดชอบตามคำสั่งโรงเรียนบ้านเลิงเปือยเพื่อความสะดวกในการประสานงาน

## ๑๐. การรับและตรวจสอบข้อร้องเรียน ร้องทุกข์จากช่องทางต่างๆ

ดำเนินการรับและติดตามตรวจสอบข้อร้องเรียน ร้องทุกข์ที่เข้ามาถึงหน่วยงานจากช่องทางต่าง ๆ โดยมีข้อปฏิบัติตามที่กำหนด ดังนี้

ช่องทาง	ความถี่ในการตรวจสอบช่องทาง	ระยะเวลาดำเนินการรับข้อร้องเรียน ร้องทุกข์ เพื่อประสานทางแก้ไขปัญหา	หมายเหตุ
ร้องเรียนด้วยตนเอง ณ ศูนย์รับเรื่องราวร้องทุกข์	วันเวลาราชการ	ภายใน ๑ วันทำการ	
ร้องเรียนผ่านเว็บไซต์	ทุกวัน	ภายใน ๑ วันทำการ	
ร้องเรียนทาง Facebook โรงเรียนบ้านเลิงเปือย	ทุกวัน	ภายใน ๑ วันทำการ	
ร้องเรียนทางจดหมาย จ่าหน้าของถึง โรงเรียนบ้านเลิงเปือย ๒๕๘ หมู่ที่ 9 ตำบลพระลับ อำเภอเมือง จังหวัดขอนแก่น รหัสไปรษณีย์ ๔๐๐๐๐	ทุกวัน	ภายใน ๑ วันทำการ	
กล่องรับความคิดเห็น	ทุกวัน	ภายใน ๑ วันทำการ	
โทรศัพท์สายตรงผู้อำนวยการโรงเรียน	ทุกวัน	ภายใน ๑ วันทำการ	

## ๑๑. การบันทึกข้อร้องเรียน

๑๑.๑ กรอกแบบฟอร์มบันทึกข้อร้องเรียน ร้องทุกข์โดยมีรายละเอียด ชื่อ - สกุล ที่อยู่ หมายเลข โทรศัพท์ติดต่อเรื่องร้องเรียนร้องทุกข์และสถานที่เกิดเหตุ

๑๑.๒ ทุกช่องทางที่มีการร้องเรียนเจ้าหน้าที่ต้องบันทึกข้อร้องเรียน/ ร้องทุกข์ลงสมุดบันทึกขอ ร้องเรียน ร้องทุกข์

## ๑๒. การประสานหน่วยงานเพื่อแก้ไขข้อร้องเรียนและการแจ้งกลับผู้ร้องเรียน

๑๒.๑ กรณีเป็นการขอข้อมูลข่าวสาร ประสานหน่วยงานผู้ครอบครองเอกสารเจ้าหน้าที่ที่เกี่ยวข้อง เพื่อให้ข้อมูลแก่ผู้ร้องขอได้ทันที

๑๒.๒ ข้อร้องเรียน ร้องทุกข์ ที่เป็นการร้องเรียนเกี่ยวกับคุณภาพการให้บริการของหน่วยงาน เช่น การขอ หลักฐานทางการศึกษาการเก็บเงินระดมทรัพยากรนักเรียน เป็นต้น จัดทำ บันทึกข้อความเสนอไปยัง ผู้บริหาร เพื่อสั่งการหน่วยงานที่เกี่ยวข้องโดยเบื้องต้นอาจโทรศัพท์แจ้งไปยังหน่วยงานที่เกี่ยวข้อง

๑๒.๓ ข้อร้องเรียน ร้องทุกข์ที่ไม่อยู่ในความรับผิดชอบของโรงเรียนบ้านเลิงเปือย ให้ดำเนินการประสานหน่วยงานภายนอกที่เกี่ยวข้องเพื่อให้เกิดความรวดเร็วและถูกต้อง ในการแก้ไขปัญหาต่อไป

๑๒.๔ ข้อร้องเรียนที่ส่งผลกระทบต่อหน่วยงาน เช่นกรณีผู้ร้องเรียนทำหนังสือร้องเรียนความไม่โปร่งใส ในการจัดซื้อจัดจ้าง ให้เจ้าหน้าที่จัดทำบันทึกข้อความเพื่อเสนอผู้บริหารพิจารณาสั่งการไปยังหน่วยงานที่ รับผิดชอบเพื่อดำเนินการตรวจสอบและแจ้งผู้ร้องเรียนทราบต่อไป

## ๑๓. การติดตามแก้ไขปัญหาข้อร้องเรียน

ให้หน่วยงานที่เกี่ยวข้องรายงานผลการดำเนินการให้ทราบภายใน ๕ วันทำการ เพื่อเจ้าหน้าที่ศูนย์ฯ จะได้แจ้งให้ผู้ร้องเรียนทราบต่อไป

## ๑๔. การรายงานผลการจัดการข้อร้องเรียนของหน่วยงาน

๑๔.๑ ให้รวบรวมและรายงานสรุปการจัดการข้อร้องเรียนร้องทุกข์ให้ผู้บริหารทราบทุกเดือน

๑๔.๒ ให้รวบรวมรายงานสรุปข้อร้องเรียนหลังจากสิ้นปีงบประมาณเพื่อนำมาวิเคราะห์การจัดการ ข้อร้องเรียนร้องทุกข์ ในภาพรวมของหน่วยงานเพื่อใช้เป็นแนวทางในการแก้ไขปรับปรุงพัฒนาองค์กรต่อไป



**๑๕. มาตรฐานงาน**

การดำเนินการแก้ไขข้อร้องเรียนร้องทุกข์ ให้แล้วเสร็จภายในระยะเวลาที่กำหนด กรณีได้รับเรื่อง ร้องเรียน ร้องทุกข์ให้ศูนย์รับเรื่องราวร้องทุกข์ โรงเรียนบ้านเลิงเปือย ดำเนินการตรวจสอบและพิจารณา ส่งเรื่องให้หน่วยงานที่เกี่ยวข้องดำเนินการแก้ไขปัญหาข้อร้องเรียน ร้องทุกข์ให้แล้วเสร็จภายใน ๑๕ วันทำการ

**๑๖. แบบฟอร์ม**

แบบฟอร์มใบรับแจ้งเหตุเรื่องราวร้องเรียนร้องทุกข์

**๑๗. จัดทำโดย**

ศูนย์รับเรื่องราวร้องทุกข์โรงเรียนบ้านเลิงเปือย

## ภาคผนวก

## แบบฟอร์มหนังสือร้องทุกข์ - ร้องเรียน

เขียนที่.....  
วันที่.....เดือน.....พ.ศ. ....

เรียนผู้อำนวยการโรงเรียน.....

ข้าพเจ้า (นาย/นาง/นางสาว).....อายุ.....ปี  
อยู่บ้านเลขที่..... หมู่ที่..... ตำบล.....อำเภอ.....จังหวัด.....  
ขอร้องทุกข์- ร้องเรียน แก่ท่าน เนื่องจาก

.....  
.....  
.....  
เพื่อให้ดำเนินการช่วยเหลือและแก้ไขปัญหาดังนี้  
.....  
.....

ขอแสดงความนับถือ

(ลงชื่อ).....ผู้ร้องทุกข์ - ร้องเรียน

(.....)

หมายเลขโทรศัพท์.....