



ข้อมูลเชิงสถิติการใช้บริการ



โรงเรียนบ้านเลิงเปือย

สำนักงานเขตพื้นที่การศึกษาประถมศึกษาขอนแก่น เขต ๑

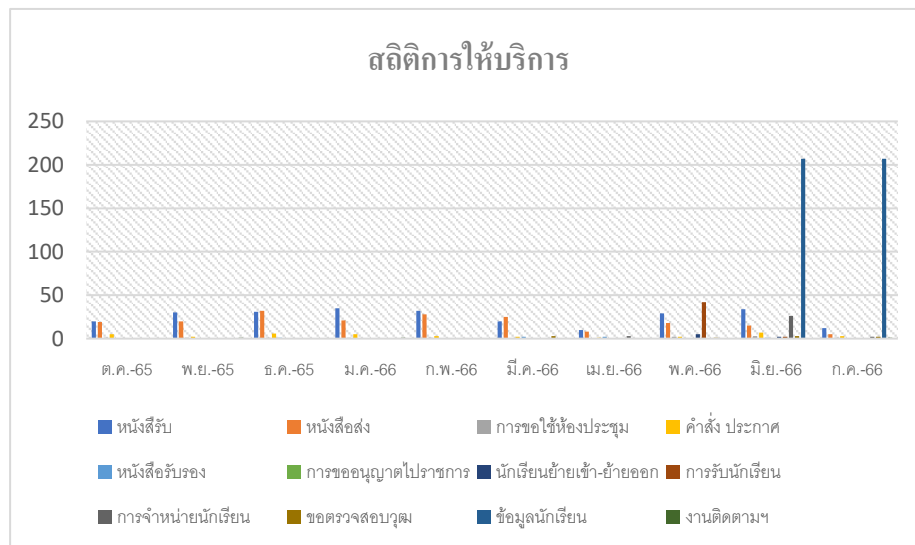
สำนักงานคณะกรรมการการศึกษาขั้นพื้นฐาน

กระทรวงศึกษาธิการ

ข้อมูลเชิงสถิติการให้บริการ
โรงเรียนบ้านเลิงเปือย สำนักงานเขตพื้นที่การศึกษาประถมศึกษาขอนแก่น เขต ๑

กลุ่ม	การให้บริการ	ต.ค.	พ.ย.	ธ.ค.	ม.ค.	ก.พ.	มี.ค.	เม.ย.	พ.ค.	มิ.ย.	ก.ค.
		๖๕	๖๕	๖๕	๖๖	๖๖	๖๖	๖๖	๖๖	๖๖	๖๖
กลุ่มบริหาร ทั่วไป	หนังสือลงรับ	๒๐	๓๐	๓๑	๓๕	๓๒	๒๐	๑๐	๒๙	๓๔	๑๒
	หนังสือส่ง	๑๙	๒๐	๓๒	๒๑	๒๘	๒๕	๘	๑๘	๑๕	๕
	การขอใช้ห้องประชุม	๑	๑	๑	๑	๑	๐	๐	๒	๓	๑
	คำสั่ง ประกาศ	๕	๒	๖	๕	๓	๒	๑	๒	๗	๓
กลุ่มบริหารงาน บุคคล	หนังสือรับรอง	๐	๐	๑	๐	๐	๒	๒	๐	๑	๐
	การขออนุญาตไปราชการ	๐	๐	๑	๐	๐	๐	๐	๐	๐	๐
กลุ่มงานบริหาร วิชาการ	นักเรียนย้ายเข้า-ย้ายออก	๐	๐	๐	๐	๐	๐	๐	๕	๒	๐
	การรับนักเรียน	๐	๐	๐	๐	๐	๐	๐	๔๒	๒	๐
	การจำหน่ายนักเรียน	๐	๐	๐	๐	๐	๐	๓	๐	๒๖	๒
	ขอตรวจสอบวุฒิ	๐	๐	๐	๐	๐	๓	๐	๑	๓	๒
	ข้อมูลนักเรียน	๐	๐	๐	๐	๐	๐	๐	๐	๒๐๗	๒๐๗
กลุ่มบริหาร งบประมาณ	งานติดตามฯ	๐	๑	๐	๑	๐	๐	๐	๐	๐	๑
รวม		๔๕	๕๔	๗๒	๖๓	๗๔	๕๒	๒๔	๙๙	๒๙๐	๒๒๓

ข้อมูลเชิงสถิติการให้บริการ



ภาคผนวก



บันทึกข้อความ

ส่วนราชการ โรงเรียนบ้านเลิงเปือย สำนักงานเขตพื้นที่การศึกษาประถมศึกษาขอนแก่น เขต 1

ที่ ๒๔/๒๕๖๖

วันที่ ๑๕ กรกฎาคม ๒๕๖๖

เรื่อง รายงานข้อมูลสถิติการให้บริการข้าราชการครูและบุคลากรทางการศึกษาและบุคคลภายนอก ประจำปีงบประมาณ ๒๕๖๖

เรียน ผู้อำนวยการโรงเรียนบ้านเลิงเปือย

ด้วยโรงเรียนบ้านเลิงเปือย ได้ให้บริการตามภารกิจของหน่วยงานแก่ข้าราชการครูและบุคลากรทางการศึกษา และบุคคลภายนอก ที่มาติดต่อขอรับบริการ นั้น

ในการนี้ กลุ่มบริหารงานทั่วไป จึงขอสรุปสถิติผู้มาขอรับบริการตามภารกิจของกลุ่มบริหารงานทั่วไป ประจำปีงบประมาณ ๒๕๖๖ รายละเอียด ดังแนบ

เรื่องการให้บริการ	จำนวนผู้ขอรับบริการ
๑. หนังสือลงรับ	๒๐๓
๒. หนังสือส่ง	๑๗๑
๓. การขอใช้ห้องประชุม	๓
๔. คำสั่ง ประกาศ	๒๖
รวม	๔๐๓

จึงเรียนมาเพื่อทราบและพิจารณา

(นายเริ่มรัตน์ งามเจริญ)

หัวหน้ากลุ่มงานบริหารทั่วไป

พิมพ์/ทาน

(นางสาวนิตยา คฤหัส)

ธุรการ

(นางสาวศศิธิยา ไชยสีหา)

ผู้อำนวยการ โรงเรียนบ้านโนนท่อนวิทยา

สถิติผู้ใช้บริการ ตามภารกิจงานของกลุ่มบริหารงานทั่วไป

โรงเรียนบ้านโนนเลิงเปือย

ประจำปีงบประมาณ พ.ศ. ๒๕๖๖

ลำดับที่	เดือน	หนังสือลงรับ	หนังสือส่ง	การขอใช้ห้องประชุม	คำสั่ง ประกาศ
๑	ต.ค.๖๕	๒๐	๑๙	๑	๕
๒	พ.ย.๖๕	๓๐	๒๐	๑	๒
๓	ธ.ค.๖๕	๓๑	๓๒	๑	๖
๔	ม.ค.๖๖	๓๕	๒๑	๑	๕
๕	ก.พ.๖๖	๓๒	๒๘	๑	๓
๖	มี.ค.๖๖	๒๐	๒๕	๐	๒
๗	เม.ย.๖๖	๑๐	๘	๐	๑
๘	พ.ค.๖๖	๒๙	๑๘	๒	๒
๙	มิ.ย.๖๖	๓๔	๑๕	๓	๗
๑๐	ก.ค.๖๖	๑๒	๕	๑	๓
	รวม	๒๕๓	๑๙๑	๑๑	๓๖



บันทึกข้อความ

ส่วนราชการ โรงเรียนบ้านเลิงเปือย สำนักงานเขตพื้นที่การศึกษาประถมศึกษาขอนแก่น เขต 1

ที่ ๒๕/๒๕๖๖

วันที่ ๑๕ กรกฎาคม ๒๕๖๖

เรื่อง รายงานข้อมูลสถิติการให้บริการข้าราชการครูและบุคลากรทางการศึกษาและบุคคลภายนอก ประจำปี
งบประมาณ ๒๕๖๖

เรียน ผู้อำนวยการโรงเรียนบ้านเลิงเปือย

ด้วยโรงเรียนบ้านเลิงเปือย ได้ให้บริการตามภารกิจของหน่วยงานแก่ข้าราชการครูและบุคลากรทางการศึกษา และบุคคลภายนอก ที่มาติดต่อขอรับบริการ นั้น

ในการนี้ กลุ่มบริหารงานทั่วไป จึงขอสรุปสถิติผู้มาขอรับบริการตามภารกิจของกลุ่มบริหารงานบุคคล ประจำปีงบประมาณ ๒๕๖๖ รายละเอียด ดังแนบ

เรื่องการให้บริการ	จำนวนผู้ขอรับบริการ
๑. หนังสือรับรอง	๖
๒. การขออนุญาตไปราชการ	๑
รวม	๗

จึงเรียนมาเพื่อทราบและพิจารณา

พิมพ์/ทาน

(นางสาวนิตยา คฤหัส)

ธุรการ

(นางสาวศศิธิยา ไชยสีหา)

ผู้อำนวยการโรงเรียนบ้านเลิงเปือย

สถิติผู้ใช้บริการ ตามภารกิจงานของกลุ่มบริหารงานทั่วไป

โรงเรียนบ้านเลิงเปือย

ประจำปีงบประมาณ พ.ศ. ๒๕๖๖

ลำดับที่	เดือน	หนังสือรับรอง	การขออนุญาตไปราชการ
๑	ต.ค.๖๕	๐	๐
๒	พ.ย.๖๕	๐	๐
๓	ธ.ค.๖๕	๑	๑
๔	ม.ค.๖๖	๐	๐
๕	ก.พ.๖๖	๐	๐
๖	มี.ค.๖๖	๒	๐
๗	เม.ย.๖๖	๒	๐
๘	พ.ค.๖๖	๐	๐
๙	มิ.ย.๖๖	๑	๐
๑๐	ก.ค.๖๖	๐	๐
	รวม	๖	๑

